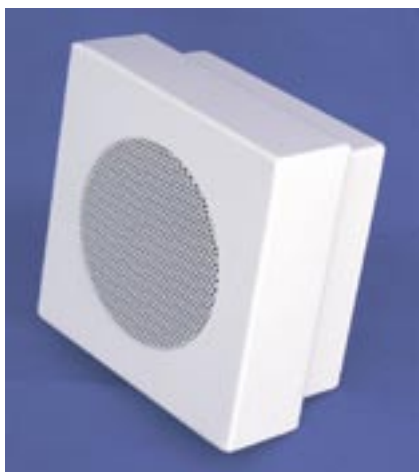
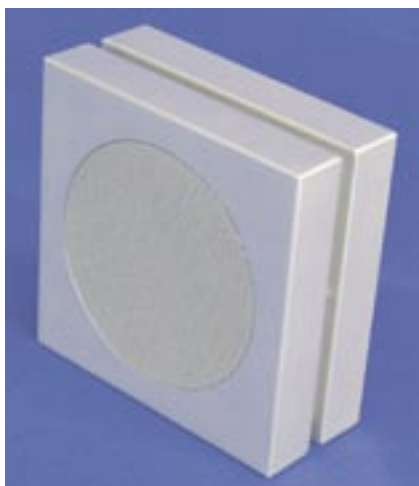


Wandlautsprecher Metall



WDW-160

Die beiden quadratischen Aufputzlautsprecher aus Metall gefallen durch ihre kompakte Bauform. Der Anschluss kann durch eine Öffnung in der Rückwand oder durch seitliche Öffnungen erfolgen. Das zweigeteilte Gehäuse ist Kunststoffbeschichtet. Das Gehäuse ist hitzebeständig bis 1500° Celsius. Beide Lautsprecher überzeugen durch ein ausgewogenes Klangbild. Die Lieferung erfolgt mit Befestigungsmaterial. Der WDW-190 ist auch ideal als Tischlautsprecher einzusetzen. Optional mit Lautstärkereglern.



WDW-190

| Modell | WDW-160 | WDW-160-10 | WDW-190 | WDW-190-10 |
|-----------------------------|--------------|--------------|----------------|----------------|
| Nennbelastbarkeit | 6W / 100V | 10W / 100V | 6W / 100V | 10W / 100V |
| Nennimpedanz | 1667 Ω | 1000 Ω | 1667 Ω | 1000 Ω |
| Anpassungen | 6 / 3 / 1,5 | 10 / 5 / 2,5 | 6 / 3 / 1,5 | 10 / 5 / 2,5 |
| Schalldruck (1W/1m) | 93dB | 93dB | 94dB | 94dB |
| max. Schalldruck (1m) | 101dB | 103dB | 102dB | 104dB |
| Übertragungsbereich (-10dB) | 80-19000 Hz | 80-18000 Hz | 70-19000 Hz | 70-19000 Hz |
| Abstrahlwinkel | 180° | 180° | 180° | 180° |
| Maße (mm) | 160x160x85 | 160x160x85 | 193x193x85 | 193x193x85 |
| Deckenausschnitt (mm) | - | - | - | - |
| Gewicht | 1,2 kg | 1,4 kg | 1,4 kg | 1,6 kg |
| Farbe | weiß RAL9010 | weiß RAL9010 | silber RAL9006 | silber RAL9006 |